



sala de espera da unidade

uma organização do:  centro hospitalar de trás-os-montes e alto douro, epe

unidade de patologia mamária:  
telefone – (259) 300 500 extensão: 4858  
e - mail – [upm@chtmad.min-saude.pt](mailto:upm@chtmad.min-saude.pt)  
sítio de internet - [www.chtmad.min-saude.pt](http://www.chtmad.min-saude.pt)

geral do hospital:  
morada – av. noruega, 5000-508 vila real  
telefone – (259) 300 500  
e - mail – [geral@chtmad.min-saude.pt](mailto:geral@chtmad.min-saude.pt)  
sítio de internet - [www.chtmad.min-saude.pt](http://www.chtmad.min-saude.pt)

contactos para mais informações:



Para se deslocar até à Unidade de Patologia Mamária (UPM) dirija-se ao edifício central de Internamento do Hospital de Vila Real. Desça até ao piso -1 e no fim das escadas vire logo à sua esquerda. À sua frente irá ver uma placa a indicar onde fica a Unidade.

como localizar a unidade de patologia mamária no chtmad e.p.e.?



apresentação da  
unidade de patologia mamária do chtmad

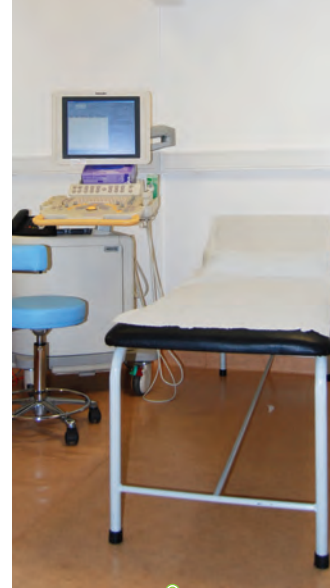




sala de coordenação



sala de mamografia



sala de ecografia

## breve apresentação da unidade de patologia mamária do chtmad



francisco esteves  
director clínico,  
chtmad

O CHTMAD E.PE organizou e implementou a Unidade de Patologia Mamária (UPM), projecto essencial enquadrado na lógica da evolução qualitativa do Hospital Central de referência da região de Trás-os-Montes e Alto Douro. A UPM é uma unidade multidisciplinar dotada dos recursos técnicos e humanos necessários para abordagem integral de doentes com patologia da mama, incluindo a patologia oncológica, com uma missão que abrange desde o diagnóstico precoce até ao tratamento da doença avançada. Foi pensada com o objectivo de prestar cuidados de saúde de elevada qualidade, com a máxima eficiência. Dispõe de meios humanos e logísticos altamente especializados e diferenciados e pretende, fundamentalmente, proporcionar o bem-estar, ministrando o tratamento clínico individualizado / adequado a cada doente, com maximização da sobrevivência e respeito pela qualidade de vida e dignidade humana em observância das necessidades da pessoa, pautando-se por critérios de qualidade, pela prestação de cuidados personalizados e humanizados, pela adequação da assistência às necessidades da população alvo.

Não podia, por isso, deixar de participar e se associar a iniciativas/campanhas como esta, que visam envolver/informar/ sensibilizar as populações para a importância da prevenção da patologia mamária, sobretudo a oncológica. Esta doença tem um forte e importante impacto sobre o cidadão e a sociedade. A formação e sensibilização das pessoas na perspectiva da adopção das medidas apropriadas de prevenção, são aspectos cruciais na abordagem da doença oncológica mamária. Também nunca é demais lembrar a importância da humanização, generosidade e solidariedade. O CHTMAD E.PE. associa-se inequivocamente a esta iniciativa porque é seu dever prestar os cuidados de saúde às populações com a maior qualidade e nível de exigência.



fernando próspero luís  
coordenador da unidade de  
patologia mamária,  
chtmad

O CHTMAD E.PE tem realizado um esforço no sentido de desenvolver um conjunto de acções em prol da diferenciação e da melhoria do desempenho das actividades assistenciais às populações. Nesse sentido, a implementação do projecto - Unidade de Patologia Mamária - vai de encontro ao objectivo planeado pelo CHTMAD E.PE. na diminuição do tempo entre o diagnóstico e a terapêutica multimodal mais adequada para o cancro da mama. A UPM é baseada num modelo organizativo multidisciplinar e numa diferenciação de recursos (técnicos, logísticos e humanos) que permitem uma resposta célere e eficaz na abordagem da patologia mamária, fazendo desta área funcional, uma área de excelência com uma elevada qualidade e eficiência. Todos os eventos que sirvam para divulgar acções que tenham impacto na prevenção, no rastreio e no diagnóstico precoce de patologias tão prevalentes como é a patologia mamária são de uma utilidade social e humana extrema.



francisco souza pimentel  
médico radiologista

Esta Unidade é formada por um grupo multidisciplinar, com especialistas dos vários serviços médicos envolvidos, desde o diagnóstico ao tratamento, na patologia mamária.

O seu objectivo é o de reduzir o tempo entre a primeira consulta, o diagnóstico e a orientação terapêutica mais adequada.