



Informe-se

Converse com o seu Médico Anestesiologista

Esclareça dúvidas e/ou receios que tenha sobre:

- intensidade da dor pós-operatória prevista para a cirurgia que vai efetuar;
- método de tratamento mais adequado à sua situação;
- avaliação com as escalas de dor;
- efeitos secundários e riscos associados ao seu plano de tratamento da dor.

**Informe-o sobre alergias que tenha,
ou medicamentos que já tenha
tomado para a dor.**

Avenida da Noruega - Lordelo
5000-508

Tel: 259 300 500

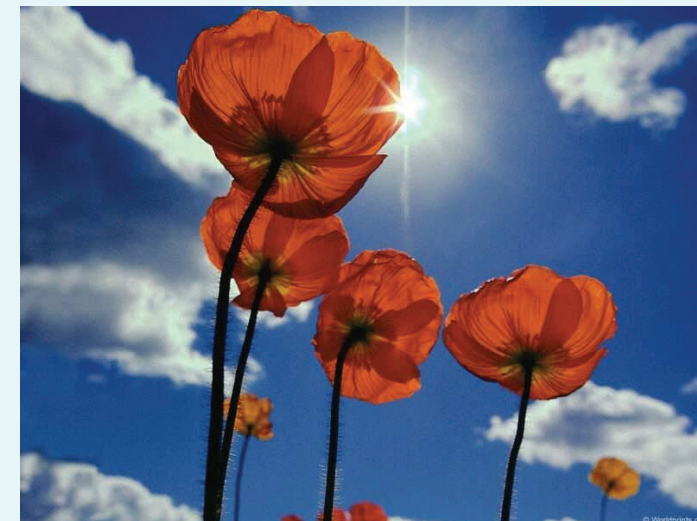
Fax: 259 300 503

E-mail: admin@chtmad.min-saude.pt



SERVIÇO DE ANESTESIOLOGIA

Unidade de Dor Aguda



Dor Aguda

O que é?

A **Dor Aguda Pós-Operatória** é a dor que surge imediatamente após uma cirurgia. É uma reação normal e previsível do seu organismo.

A intensidade da dor varia:

- . de doente para doente;
- . com o tipo de cirurgia.

A dor no pós-operatório pode e deve ser prevenida, avaliada e tratada!

O alívio adequado da sua dor pós-operatória permite:

- . aumentar o seu conforto e bem-estar após a cirurgia;
- . acelerar o seu tempo de recuperação;
- . diminuir complicações no pós-operatório;
- . prevenir o aparecimento de dor crónica;
- . regressar mais rapidamente à vida ativa.

Como se avalia

Antes da cirurgia, a sua situação é avaliada pelo Médico Anestesiologista. Ele vai definir o melhor plano de tratamento da sua dor pós-operatória.

No Bloco Operatório (Recobro) e na Enfermaria, as Equipas Médica e de Enfermagem avaliam a intensidade de dor através de escalas como a seguinte:



Pedimos-lhe que dê um **valor** à dor que sente, numa escala de "0-10": sendo que «0» (zero) significa não ter dor e «10» corresponde à dor mais insuportável que consegue imaginar. Se tiver dificuldade pode simplesmente tentar classificar a dor como **leve, moderada, intensa ou insuportável**.

Colabore. Queremos perceber se o tratamento está a ser eficaz e ajudá-lo, se a sua dor não estiver controlada!

Durante o internamento, sempre que tiver dor moderada ou intensa avise o Enfermeiro que o acompanha: incluímos no seu plano de tratamento um medicamento extra para as crises, que aliviará a sua dor.

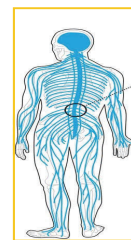
Como se trata

Podem usar-se diferentes tipos de medicamentos e formas de administração para tratar a sua dor pós-operatória.

Geralmente a administração de medicamentos para alívio da dor é feita a horas fixas, por via endovenosa (injeções) ou via oral (comprimidos ou xarope).

Em alguns casos podem utilizar-se equipamentos diferentes:

- . **DIB** - balão com medicação que vai sendo administrada continuamente durante 24 ou 48 horas;
- . **PCA** (*controlada pelo doente*) - aparelho com reservatório de medicação e com botão de ativação. Sempre que tiver dor, carregue no botão e o aparelho administra a medicação.



Também é possível a administração de medicamentos por cateteres colocados no espaço epidural ou junto a nervos periféricos (geralmente em grandes cirurgias).

Fale com o seu Anestesiologista acerca do método mais adequado para si!